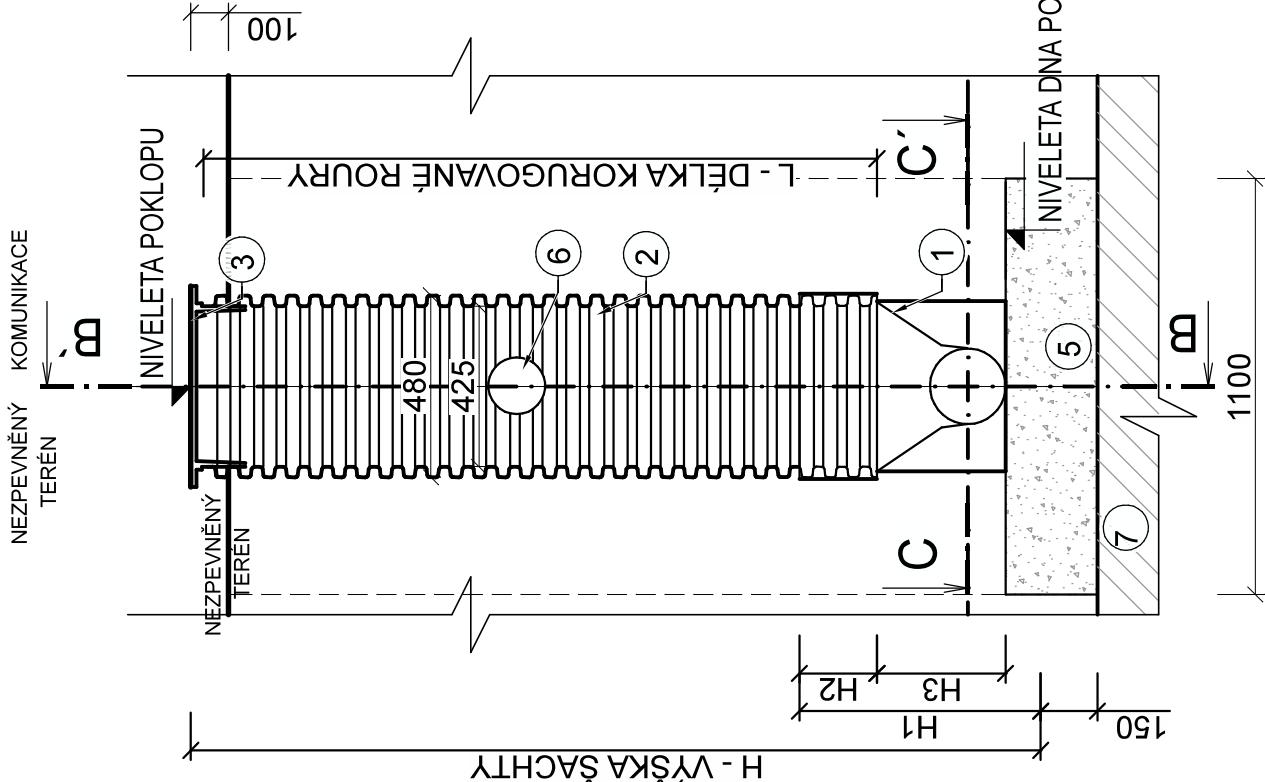
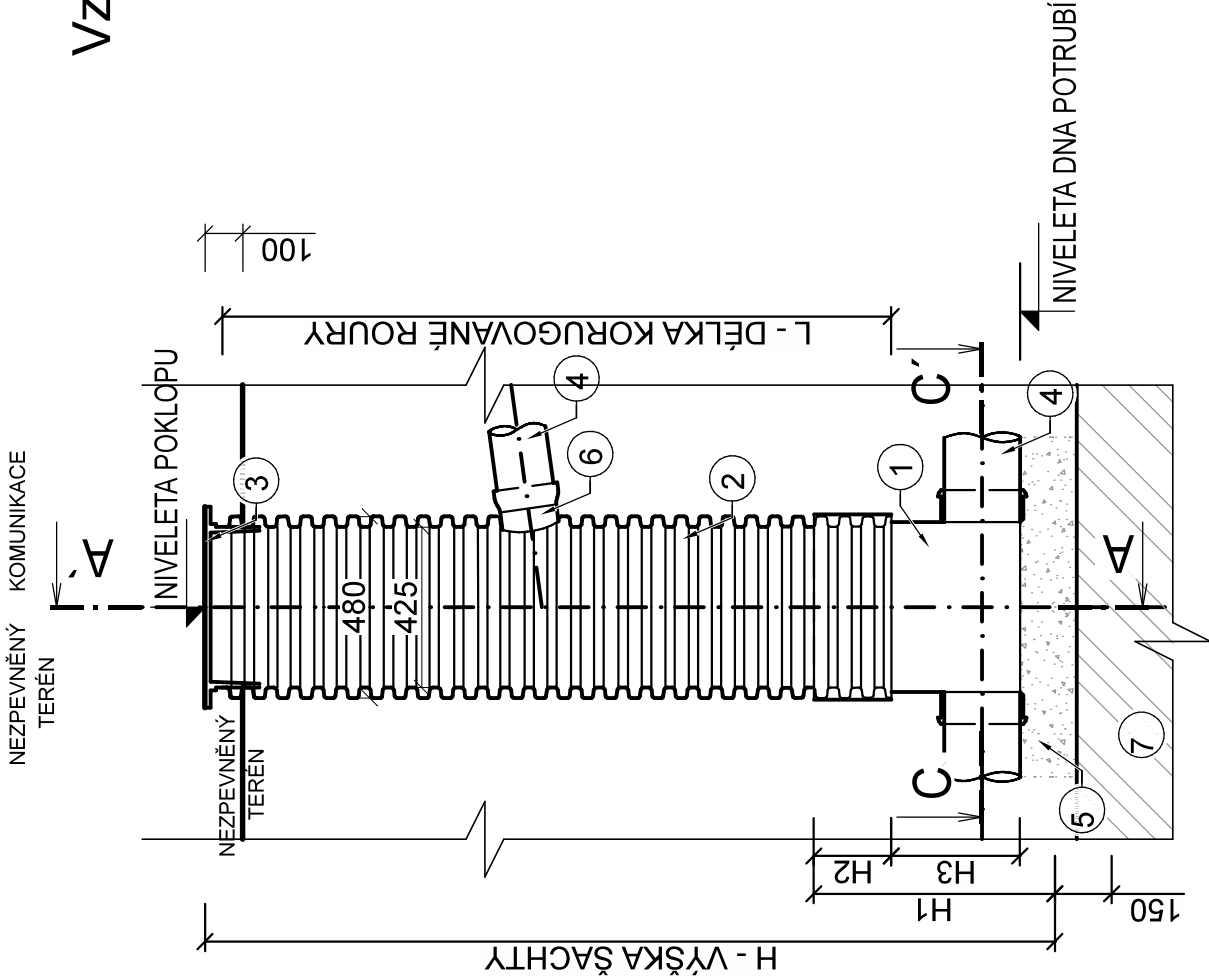


Likvidace srážkových vod na ZŠ Komenského,
Újezd v Kyjově
Vzorový výkres PP šachet DN 425
M 1:20

ŘEZ A-A'



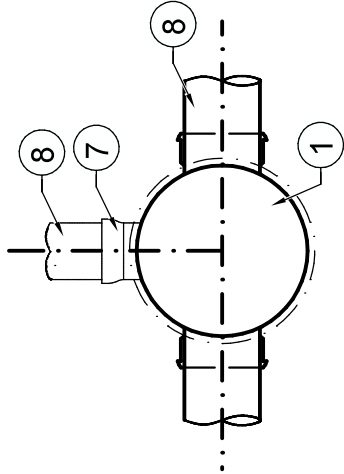
ŘEZ B-B'





LEGENDA	
Č.	MATERIÁL
1	ŠACHTOVÉ DNO DN 425
2	ŠACHTOVÁ KORUGOVANÁ ROURA PP Ø 425
3	LITINOVÝ POKLOP 1,5 t, Ø 425
4	PVC TROUBY DN 150, DN 200
5	PODSYP ŠACHTY/POTRUBÍ ŠTĚRKOPÍSKEM 0 - 16 mm, TL. 150 mm
6	SPOJKA IN-SITU DN 150
7	ROSTLÝ TERÉN

POZNÁMKA:
PODROBNÝ VÝPIS ŠACHET VIZ TECHNICKÁ ZPRÁVA.

ŘEZ C-C'



PRŮMĚR ŠACHTY	DN 425	
PRŮMĚR POTRUBÍ	DN 150	DN 200
H1 (mm)	525	545
H2 (mm)	205	205
H3 (mm)	320	340

Vedoucí projektant:		Kreslil:	Zodp. proj.:		<div> Projektová a inženýrská činnost v oboru stavby vodního, lesního hospodářství a krajinného inženýrství U Svobody 2, 618 00 Brno IČ: 00220078 tel: 606 033 120</div>
Ing. Petr Marčák		Ing. Alena Petříková	Ing. Petr Marčák		
					
Stavebník: Město Kyjov					
K.ú.: Kyjov		Kraj: Jihomoravský kraj			
Název akce / stavebního objektu:					
Likvidace srážkových vod					
na ZŠ Komenského, Újezd v Kyjově					
Obsah:					
Vzorový výkres PP šachet DN 425					
Měřítko:			Výkres. číslo:		
1:20			D.16.		